



[www.bradyeurope.com/bmp41](http://www.bradyeurope.com/bmp41)



**BMP™ 41**  
LABEL PRINTER

**Eén printer, alle toepassingen**

**NEDELKO**

# Eén printer, alle toepassingen

## BMP™41 LABEL PRINTER

### Print direct wat u nodig heeft!

De BMP™41 labelprinter is een robuuste, draagbare printer waarmee u altijd en overal labels kunt printen! U bepaalt zelf de lengte, of u kan ook gestanste (die-cut) labels op maat gebruiken! De BMP™41 labelprinter is specifiek voor u ontworpen. Hij labelt sneller en eenvoudiger, en maakt tijd vrij voor andere taken. Print alles wat u nodig heeft met één printer.

Zowel tijdens uw dagtaak als bij uitzonderlijke opdrachten, bespaart BMP™41 u tijd en geld door snel identificatielabels te printen in haarscherpe kwaliteit.

- Snelle plaatsing van cartridges, onmiddellijk het juiste printlint
- Print tot 250 labels per dag met een afdruksnelheid van 33 mm /seconde
- Valbestendig, geschikt voor gebruik in iedere industriële omgeving

*Dankzij de labels van Brady werkt u conform de geldende industriepecifieke voorschriften.*

### Uitzonderlijke verscheidenheid aan duurzame materialen

De BMP™41 printer print duurzame gestanste (die-cut) of continue identificatielabels tot 25 mm breed, voor een maximale hoeveelheid aan gegevens. De BMP™41 is compatibel met 10 verschillende industrieespecifieke, duurzame materialen, wat u toelaat labels voor diverse toepassingen te printen. De belangrijkste toepassingen zijn draadmarkering, krimpousen, labeling van panelen, aansluitklemmen, patchpanelen, algemene identificatie en nog zoveel meer!



Ruim assortiment aan materialen, zodat u al uw printopdrachten met één printer kunt uitvoeren

Robuuste industriële hoekbeschermers en handgreep met geribbeld profiel - ideaal voor mobiel printen

Alles-in-één cartridges voor snelle en eenvoudige materiaalwissels en automatische labelinstelling

Groot grafisch lcd-scherm met achtergrondverlichting zodat u precies ziet wat u print

Oplaadbare batterij voor langer gebruik

Ingebouwde wizards en afbeeldingen ondersteunen u om snel en gemakkelijk labels te creëren en te printen

QWERTY-toetsenbord en sneltoetsen om sneller te kunnen werken

#### Voorbeeld van de gebruiksvriendelijke menu-toetsen:

##### Labeltype



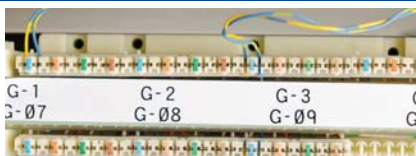
##### Symbol



## Voice & datacom identificatie



Kabeltaggetjes

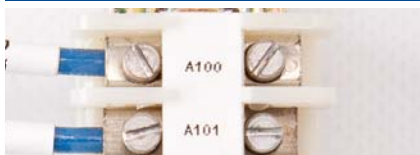


Labels voor aansluitklemmen en patchpanelen



Zelflaminerende draad- en kabelmarkers

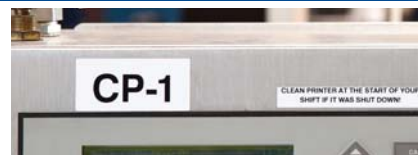
## Elektrische identificatie



Merkers voor aansluitklemmen

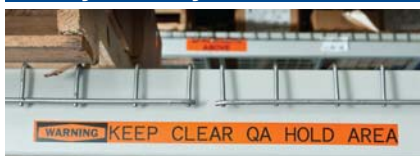


PermaSleeve® krimpkousen voor draadmarkering

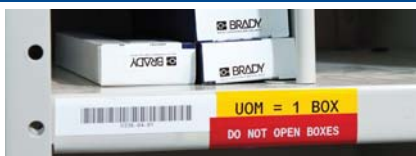


Labels voor bedienings- en elektrische panelen

## Facility en Safety identificatie



Facility en safety labels voor binnen- en buitengebruik



Magazijnidentificatie



Algemene industriële labels

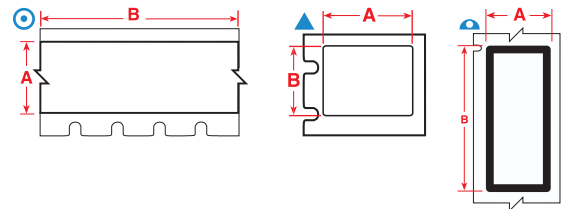
## MATERIAALOVERZICHT

Brady-materiaal nr.	Afwerking	Temp. (°C) (getest gedurende 30 dagen)		Aanvullende informatie	Toepassingen	Goedkeuringen/conformiteit
		Min.	Max.			
<b>Hittekrimpend polyolefin</b>						
B-342	Mat	-70 °C	130 °C	Hittekrimpend; zelfdovend. Verkrijgbaar in wit of geel.	Draad- & kabelmarkering	SAE-AMS-DTL-23053/5 C (Klasse 1); SAE-AS-81531; MIL-STD-202 methode 215K; getest volgens ASTM E162 en ASTM E662; UL224; conform RoHS
<b>Nylonweefsel</b>						
B-499	Mat	-40 °C	90 °C	Permanente hechting; beschrijfbaar. Verkrijgbaar in wit.	Draad- & kabelmarkering	UL-erkend; CSA-goedgekeurd; Halogeenvrij (DIN VDE 0472 deel 815); conform RoHS
<b>Polyester</b>						
B-422	Glanzend	-40 °C	100 °C	2 mil kleefstof aanbevolen voor aanbrenging op gestructureerde oppervlakken. Verkrijgbaar in wit.	Algemene & industriële identificatie; naam- & typeplaatjes; voice & datacom	UL-erkend; CSA-goedgekeurd; conform RoHS
B-428	Mat	-40 °C	120 °C	Ontworpen voor type- of serienummerplaatjes, productinformatielabels, garantielabels en voorraadcontrolelabels. Verkrijgbaar in zilver.	Naam- & typeplaatjes	UL-erkend; CSA-goedgekeurd; AGA-goedgekeurd; Halogeenvrij (DIN VDE 0472 deel 815); conform RoHS
B-483	Glanzend	-40 °C	120 °C	Extra sterke kleefstof; ontworpen voor gepoederlakte oppervlakken. Verkrijgbaar in wit.	Algemene & industriële identificatie; naam- & typeplaatjes; voice & datacom	UL-erkend; CSA-goedgekeurd; conform RoHS
<b>Polypropyleen</b>						
B-412	Mat	-40 °C	100 °C	Uitermate duurzame labels, ideaal voor draad- en kabelmarkering of productvoorraadidentificatie, waar leesbaarheid en scheurvastheid vereist zijn. Verkrijgbaar in wit.	Voice & datacom	Conform RoHS
<b>Vinyl</b>						
B-584	Glanzend	-40 °C	70 °C	Geschikt voor buitengebruik. Verkrijgbaar in wit en geel.	Algemene & industriële identificatie	Conform RoHS
B-595	Glanzend	-40 °C	82 °C	Verkrijgbaar in wit, rood, geel, groen, blauw, oranje, zwart en transparant.	Algemene & industriële identificatie; leidingmarkering	Conform RoHS
<b>Vinylweefsel</b>						
B-498	Halfglanzend	-40 °C	80 °C	Verwijderbaar van vlakke oppervlakken; beschrijfbaar. Verkrijgbaar in wit.	Draad- & kabelmarkering	UL-erkend; conform RoHS
<b>Zelflaminerend vinyl</b>						
B-427	Mat	-80 °C	60 °C	Zelflaminerend; zelfdovend; uitstekend bestand tegen water en olie; bestand tegen wrijving en vlekken. Verkrijgbaar in wit/transparant en geel/transparant.	Draad- & kabelmarkering	UL-erkend; conform RoHS



### Hoe lees ik een artikelnummer? Bijvoorbeeld M-31-427-YL

<b>M</b>	-	<b>31</b>	-	<b>427</b>	-	<b>YL</b>
M: Gestanst (die-cut) label		Code labelgrootte		Brady materiaal nummer (B-nummer)		Optioneel kleur
MC: Continu label						



## LABELS VOOR PATCHPANELEN, AANSLUITKLEMMEN EN FRONTPLATEN

Creëer de labels die u nodig heeft in één eenvoudig proces. Maak een volledig opgemaakt geresaliseerd label voor aansluitklemmen dat past op uw apparatuur. Of identificeer uw (netwerk)poorten, aansluitingen en contactdozen met labels of inschuifstroken.

- Ideaal voor de identificatie van componenten, barcodelabels en typeplaatjes
- Bestand tegen blootstelling aan diverse solvents
- Uitstekend hechtvermogen op gestructureerde metalen, gepoederlakte oppervlakken en kunststoffen met een lage oppervlakte energie

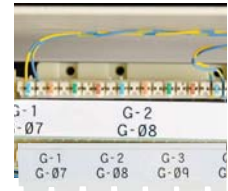


Diagram	Bestelreferentie	Kleur	Breedte A (mm)	Hoogte B (mm)	Lengte B (m)	Labels per cartridge/rol	Aanvullende informatie
<b>B-412: Polypropyleen tag</b>							
⊙	MC-375-412	Zwart op Wit	9,53	–	6,10 m	1	Niet-klevende inschuifstroken
⊙	MC-475-412	Zwart op Wit	12,07	–	6,10 m	1	Niet-klevende inschuifstroken
⊙	MC-625-412	Zwart op Wit	15,88	–	6,10 m	1	Niet-klevende inschuifstroken
<b>B-422: Polyester</b>							
⊙	MC-375-422	Zwart op Wit	9,53	–	7,62 m	1	Klevende bevestigingsstroken: contactdozen, patchpanelen, continue tape, op maat gesneden
⊙	MC-475-422	Zwart op Wit	12,07	–	7,62 m	1	Klevende bevestigingsstroken: contactdozen, patchpanelen, continue tape, op maat gesneden
▲	M-89-422	Zwart op Wit	12,70	38,10	–	180	Individuele labels
▲	M-7-422	Zwart op Wit	12,70	12,70	–	280	Labels voor individuele poorten
⊙	MC-500-422	Zwart op Wit	12,70	–	7,62 m	1	Klevende bevestigingsstroken: contactdozen, patchpanelen, continue tape, op maat gesneden
⊙	MC-625-422	Zwart op Wit	15,88	–	7,62 m	1	Klevende bevestigingsstroken: contactdozen, patchpanelen, continue tape, op maat gesneden
▲	M-90-422	Zwart op Wit	19,05	38,10	–	180	Individuele labels
▲	M-47-422	Zwart op Wit	25,40	12,70	–	480	Individuele labels
<b>B-483: Polyester</b>							
▲	M-61-483	Zwart op Wit	12,70	50,80	–	80	Extra sterke kleefstof; ontworpen voor gepoederlakte oppervlakken

## LABELS VOOR APPARATUUR, PANELEN, COMPONENTEN EN TYPEPLAATJES

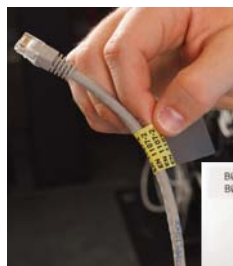
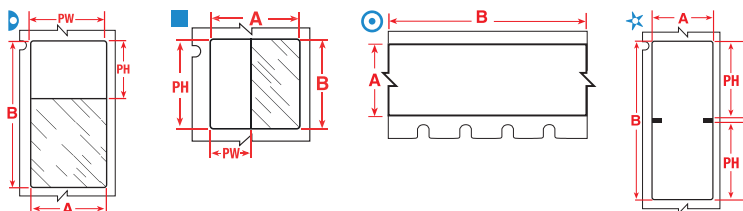
Labels voor apparatuur en componenten zijn vervaardigd uit duurzame materialen die het identificeren van stuuereenheden en dergelijke makkelijk maken. Ideaal voor het markeren van steunplaten, contactdozen, rekken enz. Daarnaast ook geschikt voor het creëren van serienummer- of typeplaatjes.

- Flexibel met sterk hechtende kleefstoffen voor een snelle en duurzame hechting
- Typeplaatjes met metallic look
- Verschillende afmetingen en diverse duurzame materialen



Diagram	Bestelreferentie	Kleur	Breedte A (mm)	Hoogte B (mm)	Lengte B (m)	Labels per cartridge/rol	Aanvullende informatie
<b>B-422: Polyester</b>							
▲	M-89-422	Zwart op Wit	12,70	38,10	–	180	Individuele labels
▲	M-7-422	Zwart op Wit	12,70	12,70	–	280	Labels voor individuele poorten
▲	M-90-422	Zwart op Wit	19,05	38,10	–	180	Individuele labels
▲	M-47-422	Zwart op Wit	25,40	12,70	–	480	Individuele labels
⊙	MC1-1000-422	Zwart op Wit	25,40	–	7,62 m	1	Klevende bevestigingsstroken: contactdozen, patchpanelen, continue tape, op maat gesneden
▲	M-49-422	Zwart op Wit	25,40	25,40	–	260	Klevende individuele labels
<b>B-428: Gemetalliseerd polyester</b>							
▲	M-92-428-BB	Zwart op Zilver	12,70	33,02	–	239	
▲	M-60-428	Zwart op Zilver	25,40	50,80	–	140	
<b>B-483: Polyester</b>							
▲	M-61-483	Zwart op Wit	12,70	50,80	–	80	Extra sterke kleefstof; ontworpen voor gepoederlakte oppervlakken
▲	M-60-483	Zwart op Wit	25,40	50,80	–	140	Extra sterke kleefstof; ontworpen voor gepoederlakte oppervlakken
▲	M-47-483	Zwart op Wit	25,40	12,70	–	480	Extra sterke kleefstof; ontworpen voor gepoederlakte oppervlakken
<b>B-595: Vinyl</b>							
⊙	MC-500-595-YL-BK	Zwart op Geel	12,70	–	7,62 m	1	Klevende bevestigingsstroken, op maat gesneden
⊙	MC-500-595-CL-WT	Wit op Transparant	12,70	–	6,10 m	1	Klevende bevestigingsstroken, op maat gesneden
⊙	MC-750-595-YL-BK	Zwart op Geel	19,05	–	7,62 m	1	Klevende bevestigingsstroken, op maat gesneden
⊙	MC-750-595-CL-WT	Wit op Transparant	19,05	–	6,10 m	1	Klevende bevestigingsstroken, op maat gesneden
⊙	MC1-1000-595-YL-BK	Zwart op Geel	25,40	–	7,62 m	1	Klevende bevestigingsstroken, op maat gesneden
⊙	MC1-1000-595-CL-WT	Wit op Transparant	25,40	–	6,10 m	1	Klevende bevestigingsstroken, op maat gesneden

Meer informatie over safety & facility labels voor binnen- en buitengebruik vindt u op pagina 10.



## ZELFLAMINERENDE DRAAD- EN KABELMERKERS

Zelfflaminerende merkers beschikken over een bedrukbaar gedeelte in wit of geel en een transparant, niet-bedrukbaar gedeelte dat rond de draden en kabels kan worden gewikkeld en dienst doet als overlaminaat ter bescherming van de gedrukte tekst.

- Uitstekend bestand tegen wrijving, slijtage, solventen, water, oliën, vuil enz.
- Ontworpen voor sterk gebogen oppervlakken, draden en kabels

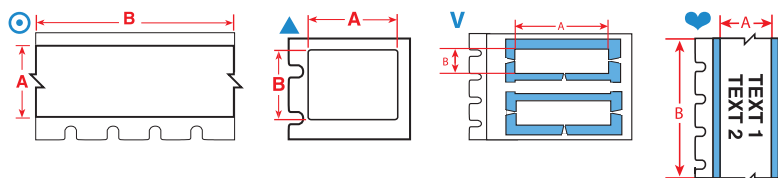
Diagram	Bestelreferentie	Kleur	Breedte A (mm)	Hoogte B (mm)	Lengte B (m)	Beprijbare breedte PW (mm)	Beprijbare Hoogte PH (mm)	Labels per cartridge/rol	Max. draaddiameter (mm)	Toepassingen
B-427: Zelfflaminerend vinyl										
▶	M-102-427	Zwart op Wit/Transparant	12,70	31,75	–	12,70	9,53	200	7,10	CAT 6; 4 paar UTP koper
▶	M-89-427	Zwart op Wit/Transparant	12,70	38,10	–	12,70	12,70	180	8,10	CAT 6; 4 paar UTP koper
⊙	MC-750-427	Zwart op Wit/Transparant	19,05	–	7,62 m	9,53	–	1	3,00	CAT 6; 4 paar UTP koper
▶	M-90-427	Zwart op Wit/Transparant	19,05	38,10	–	19,05	12,70	180	8,10	CAT 6; 4 paar UTP koper
▶	M-53-427	Zwart op Wit/Transparant	25,40	101,60	–	25,40	25,40	70	24,30	50 paar koper; 24 paar glasvezel; backbone-kabel
▶	M-53-427-YL	Zwart op Geel/Transparant	25,40	101,60	–	25,40	25,40	70	24,30	50 paar koper; 24 paar glasvezel; backbone-kabel
■	M-47-427	Zwart op Wit/Transparant	25,40	12,70	–	9,53	25,40	360	5,10	2 paar glasvezel/coax; enkelvoudig/meervoudig
■	M-48-427	Zwart op Wit/Transparant	25,40	19,05	–	9,53	25,40	200	5,10	2 paar glasvezel/coax; enkelvoudig/meervoudig
▶	M-49-427	Zwart op Wit/Transparant	25,40	25,40	–	25,40	9,53	260	5,10	2 paar glasvezel/coax; enkelvoudig/meervoudig
▶	M-143-427	Zwart op Wit/Transparant	25,40	31,80	–	25,40	12,70	200	6,10	CAT 6; 4 paar UTP koper
▶	M-91-427	Zwart op Wit/Transparant	25,40	38,10	–	25,40	12,70	180	8,10	CAT 6; 4 paar UTP koper
▶	M-91-427-YL	Zwart op Geel/Transparant	25,40	38,10	–	25,40	12,70	180	8,10	CAT 6; 4 paar UTP koper
▶	M-51-427	Zwart op Wit/Transparant	25,40	63,50	–	25,40	19,05	110	14,20	25 paar koper; 4-12 paar glasvezel; coax
▶	M-51-427-YL	Zwart op Geel/Transparant	25,40	63,50	–	25,40	19,05	110	14,20	25 paar koper; 4-12 paar glasvezel; coax



## KABELVLAGGETJES

Vorgeformatteerd met twee bedrukbare gedeeltes. Het label kan makkelijk rond de draden worden geplooid om een dubbelzijdig bedrukt vlaggetje te creëren.

Diagram	Bestelreferentie	Kleur	Breedte A (mm)	Hoogte B (mm)	Beprijbare Hoogte PH (mm)	Labels per cartridge/rol	Aanvullende informatie
B-499: Nylonweefsel							
★	M-141-499	Zwart op Wit	25,40	57,15	25,40	90	Afmeting vlaggetje ca. 25,4 mm x 25,4 mm



## MERKERS VOOR AANSLUITKLEMMEN

Speciaal ontworpen merkers uit vinylweefsel met een unieke kleefstof voor een uitstekend hechtvermogen. Merkers kunnen netjes worden verwijderd zonder kleefstofresten achter te laten en desgewenst opnieuw worden aangebracht.

- Speciaal ontworpen smalle markeerstroken voor een perfecte uitlijning op aansluitklemmen en patchpanelen
- LabelMark™ software kan deze labels automatisch serialiseren, zo bespaart u tijd



Diagram	Bestelreferentie	Kleur	Breedte A (mm)	Lengte B (m)	Labels per cartridge/rol
<b>B-498: Vinylweefsel</b>					
⊙	MC-240-498	Zwart op Wit	6,10	4,88 m	1
⊙	MC-318-498	Zwart op Wit	8,08	4,88 m	1
⊙	MC-375-498	Zwart op Wit	9,53	4,88 m	1

## PERMASLEEVE® PS KRIMPKOUSEN VOOR DRAADMARKERING

Deze krimpkousen zijn de absolute top op het vlak van duurzaamheid, bestendigheid en professionele uitstraling. Dankzij de snelkrimpende eigenschappen bespaart u tijd en geld bij het aanbrengen. Voldoet aan SAE-AMS-DTL-23053/5C (Klasse 1), SAE-AS-81531, MIL-STD-202 en getest in overeenstemming met ASTM E162, ASTM E662.

- Een krimpkous met een krimpverhouding van 3:1 die perfect rond draden past
- Vervaagt niet en is vlamvertragend
- Verkrijgbaar als individuele krimpkousen of als continue krimpkous om op maat te snijden



Diagram	Bestelreferentie	Kleur	Breedte A (mm)	Hoogte B (mm)	Lengte B (m)	American Wire Gauge (AWG)*	Min. draaddiameter (mm)	Max. draaddiameter (mm)	Labels per cartridge/rol
<b>B-342: Hittekrimpend polyolefin</b>									
♥	MC-125-342	Zwart op Wit	5,97	–	2,13 m	22 tot 16	1,17	2,80	1
♥	MC-125-342-YL	Zwart op Geel	5,97	–	2,13 m	22 tot 16	1,17	2,80	1
♥	MC-187-342	Zwart op Wit	8,50	–	2,13 m	20 tot 10	1,57	3,80	1
♥	MC-187-342-YL	Zwart op Geel	8,50	–	2,13 m	20 tot 10	1,57	3,80	1
♥	MC-250-342	Zwart op Wit	11,15	–	2,13 m	16 tot 8	2,39	5,50	1
♥	MC1-375-342	Zwart op Wit	16,38	–	2,13 m	12 tot 4	3,18	8,10	1
V	M-125-075-342	Zwart op Wit	19,05	5,97	–	22 tot 16	1,17	2,80	80
V	M-187-075-342	Zwart op Wit	19,05	8,50	–	20 tot 10	1,57	3,80	80
V	M-250-075-342	Zwart op Wit	19,05	11,15	–	16 tot 8	2,39	5,50	80
V	M-375-075-342	Zwart op Wit	19,05	16,38	–	12 tot 4	3,18	8,10	80
♥	MC-250-342-YL	Zwart op Geel	11,15	–	2,13 m	16 tot 8	2,39	5,50	1

\*Gebaseerd op "National Electric Code" afmetingen voor draad met THHN-isolatie.

## WIKKELABELS VOOR DRAAD- EN KABELMARKERING

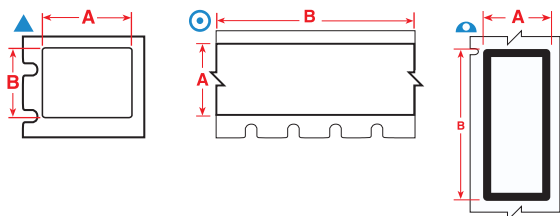
Wikkellabels voor draad- en kabelmarkering vervaardigd uit duurzaam vinylweefsel, met een kleefstof die toelaat om het label netjes te verwijderen en indien nodig opnieuw aan te brengen.

- Uitzonderlijke combinatie van kleefstof en materiaal
- De perfecte keuze voor het markeren van beide uiteinden van een draad die bij de uiteindelijke afwerking eventueel moet worden ingekort



Diagram	Bestelreferentie	Kleur	Breedte A (mm)	Hoogte B (mm)	American Wire Gauge (AWG)*	Max. draaddiameter (mm)	Labels per cartridge/rol
<b>B-498: Vinylweefsel</b>							
▲	M-7-498	Zwart op Wit	12,70	12,70	22 tot 16	2,80	240
▲	M-163-498	Zwart op Wit	12,70	25,40	12 tot 10	5,10	180
▲	M-11-498	Zwart op Wit	19,05	12,70	16 tot 10	4,00	220
▲	M-91-498	Zwart op Wit	25,40	38,10	10 tot 4	7,10	120
▲	M-48-498	Zwart op Wit	25,40	19,05	12 tot 10	5,10	180
▲	M-49-498	Zwart op Wit	25,40	25,40	12 tot 10	5,10	160
▲	M-131-498	Zwart op Wit	12,70	25,40	12 tot 10	5,10	180

\*Gebaseerd op "National Electric Code" afmetingen voor draad met THHN-isolatie.



## LABELS VOOR BEDIENINGS- EN ELEKTRISCHE PANELEN

Duurzame materialen voor het snel identificeren van bedienings- en elektrische panelen.

Diagram	Bestelreferentie	Kleur	Breedte A (mm)	Hoogte B (mm)	Lengte B (m)	Labels per cartridge/rol
<b>B-422: Polyester</b>						
⊙	MC-625-422	Zwart op Wit	15,88	–	7,62 m	1
<b>B-428: Gemetalliseerd polyester</b>						
▲	M-47-428	Zwart op Zilver	25,40	12,70	–	480
▲	M-60-428	Zwart op Zilver	25,40	50,80	–	140

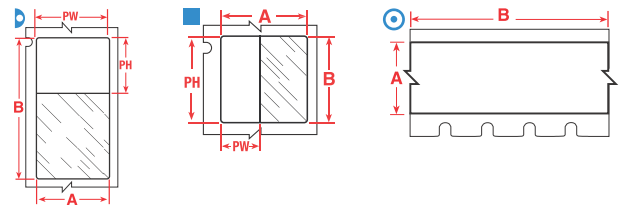


## MARKERINGEN VOOR AUTOMATISERING EN ELEKTRISCHE COMPONENTEN

Diverse formaten, kleuren en labeltypes voor het markeren van relais, elektromagneten, schakelaars, aandrijfmotoren en andere componenten.

Diagram	Bestelreferentie	Kleur	Breedte A (mm)	Hoogte B (mm)	Lengte B (m)	Labels per cartridge/rol
<b>B-422: Polyester</b>						
▲	M-89-422	Zwart op Wit	12,70	38,10	–	180
▲	M-7-422	Zwart op Wit	12,70	12,70	–	280
⊙	MC-500-422	Zwart op Wit	12,70	–	7,62 m	1
▲	M-90-422	Zwart op Wit	19,05	38,10	–	180
▲	M-47-422	Zwart op Wit	25,40	12,70	–	480
⊙	MC1-1000-422	Zwart op Wit	25,40	–	7,62 m	1
▲	M-49-422	Zwart op Wit	25,40	25,40	–	260
<b>B-428: Gemetalliseerd polyester</b>						
▲	M-92-428-BB	Zwart op Zilver	12,70	33,02	–	239
▲	M-47-428	Zwart op Zilver	25,40	12,70	–	480
▲	M-60-428	Zwart op Zilver	25,40	50,80	–	140
<b>B-483: Polyester</b>						
▲	M-61-483	Zwart op Wit	12,70	50,80	–	80
▲	M-60-483	Zwart op Wit	25,40	50,80	–	140
▲	M-47-483	Zwart op Wit	25,40	12,70	–	480
<b>B-499: Nylonweefsel</b>						
▲	M-130-499	Zwart op Wit	9,53	20,96	–	220
⊙	MC-375-499	Zwart op Wit	9,53	–	4,88 m	1
▲	M-131-499	Zwart op Wit	12,70	25,40	–	180
⊙	MC-500-499	Zwart op Wit	12,70	–	4,88 m	1
▲	M-11-499	Zwart op Wit	19,05	12,70	–	220
⊙	MC-750-499	Zwart op Wit	19,05	–	4,88 m	1
▲	M-84-499	Zwart op Wit	22,86	12,70	–	200
▲	M-128-499	Zwart op Wit	25,40	48,26	–	100
<b>B-595: Vinyl</b>						
⊙	MC-500-595-YL-BK	Zwart op Geel	12,70	–	7,62 m	1
⊙	MC-750-595-YL-BK	Zwart op Geel	19,05	–	7,62 m	1
⊙	MC1-1000-595-YL-BK	Zwart op Geel	25,40	–	7,62 m	1
⊙	MC-500-595-OR-BK	Zwart op Oranje	12,70	–	7,62 m	1
⊙	MC-750-595-OR-BK	Zwart op Oranje	19,05	–	7,62 m	1
⊙	MC1-1000-595-OR-BK	Zwart op Oranje	25,40	–	7,62 m	1





## ZELFLAMINERENDE DRAAD- EN KABELMERKERS

Zelfflaminerende merkers beschikken over een bedrukbaar gedeelte in wit of geel en een transparant, niet-bedrukbaar gedeelte dat rond de draden en kabels kan worden gewikkeld en dienst doet als overlaminaat ter bescherming van de gedrukte tekst.

- Ontworpen voor sterk gebogen oppervlakken, draden en kabels
- Uitstekend bestand tegen wrijving, slijtage, solventen, water, oliën, vuil enz.

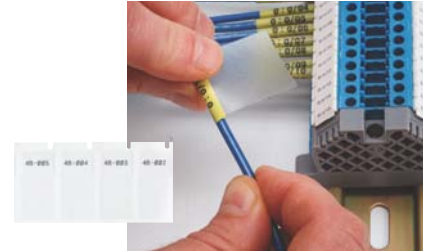


Diagram	Bestelreferentie	Kleur	Breedte A (mm)	Hoogte B (mm)	Lengte B (m)	Beprijbare breedte PW (mm)	Beprijbare Hoogte PH (mm)	American Wire Gauge (AWG)*	Max. draaddiameter (mm)	Labels per cartridge/rol
B-427: Zelfflaminerend vinyl										
▶	M-89-427	Zwart op Wit/Transparant	12,70	38,10	–	12,70	12,70	3/0 tot 400 kcmil	8,10	180
⊙	MC-750-427	Zwart op Wit/Transparant	19,05	–	7,62 m	9,53	–	16 tot 10	3,00	1
■	M-11-427	Zwart op Wit/Transparant	19,05	12,70	–	9,53	12,70	16 tot 10	3,00	360
▶	M-90-427	Zwart op Wit/Transparant	19,05	38,10	–	19,05	12,70	10 tot 4	8,10	180
■	M-47-427	Zwart op Wit/Transparant	25,40	12,70	–	9,53	25,40	12 tot 10	5,10	360
▶	M-136-427	Zwart op Wit/Transparant	25,40	19,05	–	25,40	9,53	16 tot 10	3,00	340
■	M-48-427	Zwart op Wit/Transparant	25,40	19,05	–	9,53	25,40	12 tot 10	5,10	200
▶	M-49-427	Zwart op Wit/Transparant	25,40	25,40	–	25,40	9,53	12 tot 10	5,10	260
▶	M-143-427	Zwart op Wit/Transparant	25,40	31,80	–	25,40	12,70	10 tot 4	6,10	200
▶	M-91-427	Zwart op Wit/Transparant	25,40	38,10	–	25,40	12,70	10 tot 4	8,10	180
▶	M-91-427-YL	Zwart op Geel/Transparant	25,40	38,10	–	25,40	12,70	10 tot 4	8,10	180
▶	M-51-427	Zwart op Wit/Transparant	25,40	63,50	–	25,40	19,05	3 tot 2/0	14,20	110
▶	M-51-427-YL	Zwart op Geel/Transparant	25,40	63,50	–	25,40	19,05	3 tot 2/0	14,20	110
▶	M-53-427	Zwart op Wit/Transparant	25,40	101,60	–	25,40	25,40	3/0 tot 400 kcmil	24,30	70
▶	M-53-427-YL	Zwart op Geel/Transparant	25,40	101,60	–	25,40	25,40	3/0 tot 400 kcmil	24,30	70
▶	M-102-427	Zwart op Wit/Transparant	12,70	31,75	–	12,70	9,53	10 tot 4	7,10	200

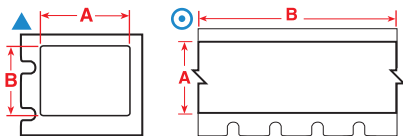
\*Gebaseerd op "National Electric Code" afmetingen voor draad met THHN-isolatie.



### Magneet verkrijgbaar

De BMP™41 printer beschikt over een krachtige magneet die u toelaat om handenvrij te printen.

Breng de magneet op de achterkant van uw printer aan, en bevestig deze vervolgens aan een magnetisch oppervlak.



## CONTAINER-, OPSLAG-, REFLECTERENDE EN ALGEMENE INDUSTRIËLE LABELS

Kies uit diverse materialen en soorten labels met een sterke kleefstof voor gebruik in commerciële en industriële toepassingen. Container-, opslag- en industriële labels zijn ideaal voor commerciële/ industriële toepassingen, terwijl reflecterende labels kunnen worden gebruikt bij weinig licht of slechte weersomstandigheden.

- Aanbevolen voor gestructureerde oppervlakken en oppervlakken met een lage oppervlakte energie
- Reflecterende labels zijn ideaal voor elektriciteitspalen en sokkels, buitenapparatuur op bouwterreinen en daken

Diagram	Bestelreferentie	Kleur	Breedte A (mm)	Hoogte B (mm)	Lengte B (m)	Labels per cartridge/rol
<b>B-422: Polyester</b>						
⊙	MC-375-422	Zwart op Wit	9,53	–	7,62 m	1
⊙	MC-475-422	Zwart op Wit	12,07	–	7,62 m	1
⊙	MC-500-422	Zwart op Wit	12,70	–	7,62 m	1
▲	M-7-422	Zwart op Wit	12,70	12,70		280
▲	M-89-422	Zwart op Wit	12,70	38,10		180
▲	M-90-422	Zwart op Wit	19,05	38,10		180
⊙	MC1-1000-422	Zwart op Wit	25,40	–	7,62 m	1
▲	M-47-422	Zwart op Wit	25,40	12,70		480
▲	M-49-422	Zwart op Wit	25,40	25,40		260
<b>B-483: Polyester</b>						
▲	M-61-483	Zwart op Wit	12,70	50,80		80
▲	M-47-483	Zwart op Wit	25,40	12,70		480
▲	M-60-483	Zwart op Wit	25,40	50,80		140

Diagram	Bestelreferentie	Kleur	Breedte A (mm)	Hoogte B (mm)	Lengte B (m)	Labels per cartridge/rol
<b>B-499: Nylonweefsel</b>						
▲	M-11-499	Zwart op Wit	19,05	12,70		220
▲	M-84-499	Zwart op Wit	22,86	12,70		200
▲	M-128-499	Zwart op Wit	25,40	48,26		100
<b>B-584: Reflecterende tape</b>						
⊙	MC-500-584	Zwart op Wit	12,70	–	6,10 m	1
⊙	MC-500-584-YL	Zwart op Geel	12,70	–	6,10 m	1
⊙	MC-750-584	Zwart op Wit	19,05	–	6,10 m	1
⊙	MC-750-584-YL	Zwart op Geel	19,05	–	6,10 m	1
<b>B-595: Vinyl</b>						
⊙	MC-500-595-RD-WT	Wit op Rood	12,70	–	7,62 m	1
⊙	MC-750-595-RD-WT	Wit op Rood	19,05	–	7,62 m	1
⊙	MC1-1000-595-RD-WT	Wit op Rood	25,40	–	7,62 m	1



## FACILITY EN SAFETY LABELS VOOR BINNEN- EN BUITENGEBRUIK

Flexibel vinyl dat zeer geschikt is voor zowel gladde als ruwe oppervlakken zoals leidingen, muren, deuren, panelen, rekken, containers en apparatuur. Zelfs buiten blijven deze labels wel 8 tot 10\* jaar kleven. Uitstekende bestendigheid tegen oliën, detergents, vuil en diverse solventen.

- Duurzame vinyl met extra sterke kleefstof en geringe krimpratio
- Geschikt voor diverse toepassingen, inclusief 5S-labels, leidingmerkers, arc flash (= vlamboog) labels, chemische labels enz.

Diagram	Bestelreferentie	Kleur	Breedte A (mm)	Lengte B (m)	Labels per cartridge/rol
<b>B-595: Vinyl</b>					
⊙	MC-500-595-WT-RD	Rood op Wit	12,70	7,62 m	1
⊙	MC-750-595-WT-RD	Rood op Wit	19,05	7,62 m	1
⊙	MC1-1000-595-WT-RD	Rood op Wit	25,40	7,62 m	1
⊙	MC-500-595-BL-WT	Wit op Blauw	12,70	7,62 m	1
⊙	MC-750-595-BL-WT	Wit op Blauw	19,05	7,62 m	1
⊙	MC1-1000-595-BL-WT	Wit op Blauw	25,40	7,62 m	1
⊙	MC-500-595-GN-WT	Wit op Groen	12,70	7,62 m	1
⊙	MC-750-595-GN-WT	Wit op Groen	19,05	7,62 m	1
⊙	MC1-1000-595-GN-WT	Wit op Groen	25,40	7,62 m	1
⊙	MC-500-595-RD-WT	Wit op Rood	12,70	7,62 m	1
⊙	MC-750-595-RD-WT	Wit op Rood	19,05	7,62 m	1
⊙	MC1-1000-595-RD-WT	Wit op Rood	25,40	7,62 m	1
⊙	MC-500-595-CL-WT	Wit op Transparant	12,70	6,10 m	1
⊙	MC-750-595-CL-WT	Wit op Transparant	19,05	6,10 m	1
⊙	MC1-1000-595-CL-WT	Wit op Transparant	25,40	6,10 m	1

Diagram	Bestelreferentie	Kleur	Breedte A (mm)	Lengte B (m)	Labels per cartridge/rol
<b>B-595: Vinyl</b>					
⊙	MC-500-595-BK-WT	Wit op Zwart	12,70	7,62 m	1
⊙	MC-750-595-BK-WT	Wit op Zwart	19,05	7,62 m	1
⊙	MC1-1000-595-BK-WT	Wit op Zwart	25,40	7,62 m	1
⊙	MC-500-595-YL-BK	Zwart op Geel	12,70	7,62 m	1
⊙	MC-750-595-YL-BK	Zwart op Geel	19,05	7,62 m	1
⊙	MC1-1000-595-YL-BK	Zwart op Geel	25,40	7,62 m	1
⊙	MC-500-595-OR-BK	Zwart op Oranje	12,70	7,62 m	1
⊙	MC-750-595-OR-BK	Zwart op Oranje	19,05	7,62 m	1
⊙	MC1-1000-595-OR-BK	Zwart op Oranje	25,40	7,62 m	1
⊙	MC-500-595-CL-BK	Zwart op Transparant	12,70	6,10 m	1
⊙	MC-750-595-CL-BK	Zwart op Transparant	19,05	6,10 m	1
⊙	MC1-1000-595-CL-BK	Zwart op Transparant	25,40	6,10 m	1
⊙	MC-500-595-WT-BK	Zwart op Wit	12,70	7,62 m	1
⊙	MC-750-595-WT-BK	Zwart op Wit	19,05	7,62 m	1
⊙	MC1-1000-595-WT-BK	Zwart op Wit	25,40	7,62 m	1

\* De gemiddelde verwachte levensduur bij buitengebruik van het product hangt af van de opvattingen van de gebruiker over defecten, klimatologische omstandigheden, aanbrengtechniek en kleur van het materiaal. De levensduur van 8 tot 10 jaar bij buitengebruik geldt alleen voor het vinyl; de levensduur van de opdruk varieert. Voor extreme omgevingsfactoren (langdurige blootstelling aan wind en regen) wordt een polyester overlaminaat aanbevolen.

## PRINTER ARTIKELNUMMERS

Artikelnr.	Bestelreferentie	Omschrijving
133254	BMP41-KIT-EU	BMP41 labelprinter EU
711213	BMP41-KIT-UK	BMP41 labelprinter UK
711214	BMP41-KIT-EU-LM	BMP41 labelprinter EU + LabelMark
711215	BMP41-KIT-UK-LM	BMP41 labelprinter UK + LabelMark
711216	BMP41-KIT-EU-LM-HC	BMP41 labelprinter EU + LabelMark en verharde draagkoffer
711217	BMP41-KIT-UK-LM-HC	BMP41 labelprinter UK + LabelMark en verharde draagkoffer

Printerkit geleverd met nikkelbatterij, MC1-1000-595-WT-BK cartridge, USB-kabel, AC-adaptor, stroomkabel, product-cd, cd met Brady printerstuurprogramma's en snelstartgids. LabelMark software in optie.

## BMP41 ACCESSOIRES

Artikelnr.	Bestelreferentie	Omschrijving
114883	M41-50-71-AC-BC-NA	AC-adaptor/batterijlader 120V
133255	BMP41-BATT	BMP41 batterij
133257	BMP41-HC	BMP41 verharde draagkoffer
133257	BMP41-MAGNET	BMP41 magneet
143114	BMP41-BMP50-USB	BMP50 USB Kabel
710612	M41-50-71-AC-BC-EU	AC-adaptor - EU - 220V
710613	M41-50-71-AC-BC-UK	AC-adaptor - UK - 240V
711222	BMP41-QC-EU	BMP41 EU snellader voor externe batterij
711223	BMP41-QC-UK	BMP41 UK snellader voor externe batterij



**2 JAAR  
GARANTIE**



Met de LabelMark™ labelingsoftware van Brady kunt u gemakkelijk labels ontwerpen, bewerken en printen voor de identificatie van eigendommen, markering van componenten, labeling van telecom-/datacommunicatieapparatuur, draadmarkers enz. De software kan volledig worden geïntegreerd in Microsoft® Office, Autocad®-toepassingen en meer. Meer gedetailleerde informatie over onze LabelMark labelingsoftware kunt u downloaden op [www.bradyeurope.com](http://www.bradyeurope.com).

## TECHNISCHE PRINTERGEGEVENS

De BMP™41 labelprinter is een robuuste, draagbare printer die u de veelzijdigheid biedt om altijd en overal, gestanste of continue labels te creëren, tot 25,4 mm breed! Of het nu gaat om dagelijkse printopdrachten of eenmalige taken, de BMP™41 printer is dé printer voor al uw labelingtoepassingen – van draadmarkering en algemene identificatie tot labels voor patchpanelen, aansluitklemmen, en nog zo veel meer.

### Print direct alles wat u nodig heeft!

Specificaties	
Printtechnologie	Thermische transfert
Printresolutie (dpi)	300 dpi
Printsnelheid (mm/sec)	33 mm/seconde
Kleurmogelijkheden	Eenkleurig
Continue vs. gestanste (die-cut) labels	Continue Tape & Voorgesneden Labels
Max. labelbreedte (mm)	25,40 mm
Max. printlengte (mm)	990 mm
Maximum gebruiksduur/aantal labels per dag	250
Autonoom printen (zonder aansluiting op PC)	Ja
Aansluitmogelijkheden	USB
PC-aansluiting	Ja
Printmodi	Wikkellabels voor draadmarkering, aansluitklemmen, patchpanelen, vlaglabels, algemene labels, 66 block, 110 block, Desi-strip inserts
Printfuncties	Afdrukvoorbeeld, serialisatie, datum/tijdstempel, vaste lengte, spiegelbeeld printen, verticaal printen, roteren, automatisch formaat, meerdere kopieën, banner, framefunctie
Barcodes	Autonoom voor code 39 & UCC 128, bijkomend via software
Ingebouwde Symbolen	445
Softwarecompatibiliteit	LabelMark
Fysieke eigenschappen	
Lengte x Hoogte x Breedte	90 mm x 290 mm x 150 mm
Gewicht (kg)	1,3
Toetsenbord	QWERTY
Scherm	Groot verlicht beeldscherm
Snijmes	Standaard, ingebouwd, handmatig
Garantie	2 jaar

## ELEKTRISCHE TOEPASSINGSKIT

Artikelnr.	Bestelreferentie	Omschrijving
711218	BMP41-KIT-EU-ELEC	BMP41 labelprinter EU - Elektrische kit
711219	BMP41-KIT-UK-ELEC	BMP41 labelprinter UK - Elektrische kit

### Elke kit omvat:

BMP41 labelprinter EU of BMP41 labelprinter UK	
BMP41-HC	BMP41 verharde draagkoffer
BMP41-MAGNET	BMP41 magneet
LM5 Std	LabelMark 5 standaard labelontwerpsoftware
M-91-427	Zwart op wit/transparant zelflaminerend vinyl, 25,40 mm x 38,10 mm, 180 labels/cartridge
MC1-1000-595-WT-BK	Zwart op wit vinyl, 25,40 mm x 7,62 m, 1/cartridge
M-131-499	Zwart op wit nylonweefsel, 12,70 mm x 25,40 mm 180 labels/cartridge

## VOICE/DATACOM TOEPASSINGSKIT

Artikelnr.	Bestelreferentie	Omschrijving
711220	BMP41-KIT-EU-DATA	BMP41 labelprinter EU - Voice/datacomkit
711221	BMP41-KIT-UK-DATA	BMP41 labelprinter UK - Voice/datacomkit

### Elke kit omvat:

BMP41 labelprinter EU of BMP41 labelprinter UK	
BMP41-HC	BMP41 verharde draagkoffer
BMP41-MAGNET	BMP41 magneet
LM5 Std	LabelMark 5 standaard labelontwerpsoftware
M-48-427	Zwart op wit/transparant zelflaminerend vinyl, 25,40 mm x 19,05 mm, 200 labels/cartridge
MC1-1000-595-WT-BK	Zwart op wit vinyl, 25,40 mm x 7,62 m, 1/cartridge
MC-375-422	Zwart op wit polyester, 9,53 mm x 7,62 m, 1/cartridge

# Brady Corporation

“Onze missie is het leveren van innovatieve identificatieoplossingen die de veiligheid, beveiliging, productiviteit en prestaties verbeteren voor onze klanten wereldwijd.”



## Over het bedrijf

Brady werd opgericht in 1914 in Eau Claire, Wisconsin, in de Verenigde Staten, als W.H. Brady Co. Het bedrijf ging internationaal in 1947 en werd in 1984 Nasdaq beusgenoteerd. In 1998 werd het bedrijf omgedoopt tot Brady Corporation. In 1999 werd de beursnotering verschoven naar de New York Stock Exchange, waar het sindsdien onder de aanduiding BRC wordt verhandeld. Het wereldwijde hoofdkantoor van het bedrijf is gevestigd in Milwaukee, Wisconsin (USA).

## Brady vervaardigt en verkoopt:

- Producten voor identificatie en veiligheids-toepassingen, zoals signalering en markering, de printers en software om deze te produceren
- Producten voor identificatie van kabels, waaronder labelmaterialen en instrumenten voor het markeren van draden en kabels in de telecom- en elektronica-markten.
- Identificatieproducten met een hoge specificatie, waaronder labels en signalering die leesbaar en zelfklevend blijven, zelfs in de meest veeleisende omstandigheden
- Die-cut precisieonderdelen, waaronder op maat gevormde en gesneden materialen voor gebruik in mobiele telefoons, biepders, computerdrivers en elektronische componenten voor de auto-industrie.

## Enkele cijfers van het bedrijf:

- 6500 werknemers wereldwijd
- Actief in 29 landen
- Distributie in meer dan 100 landen via meer dan 4400 distributiepartners



WHEN PERFORMANCE MATTERS MOST™

BRADY Afrika  
361 Olympic Duel,  
Northlands Business Park  
Newmarket Road  
Randburg  
Tel: +27 11 704 3295  
Fax: +27 86 501 7775

BRADY Benelux  
Industriepark C/3  
Lindestraat 20  
9240 Zele, België  
Tel. +32 (0) 52 45 78 11  
Fax +32 (0) 52 45 78 12  
Brady Centraal & Oost Europa  
Na Pántoch 18  
831 06 Bratislava, Slovakije  
Tel. +421 2 3300 4800  
Fax +421 2 3300 4801

BRADY Denemarken  
Svendborgvej 39D  
5260 Odense S  
Tel. +45 66 14 44 00  
Fax +45 66 14 44 50

BRADY Duitsland  
Brady-Stralße 1  
63329 Egelsbach  
Tel. +49 (0) 6103 7598 660  
Fax +49 (0) 6103 7598 670

BRADY Frankrijk  
Parc EUROCI  
45, avenue de l'Europe  
59436 Roncq Cedex  
Tel. +33 (0) 3 20 01 08 70  
Fax +33 (0) 3 20 01 08 76

BRADY Hongarije  
Puskás Tivadar u. 4.  
2040 Budaörs  
Tel. +36 23 500 275  
Fax +36 23 500 276

BRADY Italië  
Via Degli Abeti 44  
20064 Gorgonzola (MI)  
Tel: +39 02 26 00 00 22  
Fax: +39 02 25 75 351

BRADY Midden-Oosten  
PO BOX 18015  
Jebel Ali, Dubai, UAE  
Tel. +971 4881 2524  
Fax: +971 4881 3183

BRADY Noorwegen  
Kjeller Vest 2  
2007 Kjeller  
Tel. +47 70 13 40 00  
Fax +47 70 13 40 01

BRADY Roemenië  
World Trade Center  
Piata Montreal, nr 10  
Intrarea F, Etajul 1, Birou 1.16,  
Sector 1,  
Bucharest, 011469  
Tel: +40 21 202 3032  
Fax: +40 21 202 3100

BRADY Rusland  
Aurora Business Park, Office 2305  
82/2, Sadovnicheskaya Street  
115035 Moscow  
Tel: +7 495 225 93 62

BRADY Spanje & Portugal  
Diputación, 260  
08007 Barcelona, Spanje  
Tel. + 34 900 902 993  
Fax + 34 900 902 994

BRADY Turkije  
Selvili Sok. No: 3/4  
4. Levent Istanbul 34330  
Tel. +90 212 264 02 20 / 264 02 21  
Fax +90 212 270 83 19

BRADY Verenigd Koninkrijk & Ierland  
Wildmere Industrial Estate  
Banbury, Oxon – OX16 3JU, UK  
Tel. +44 (0) 1295 228 288  
Fax +44 (0) 1295 228 100

BRADY Zweden  
Vallgatan 5  
170 67 Solna  
Tel. +46 (0) 8 590 057 30  
Fax +46 (0) 8 590 818 68

BRADY WERELDWIJD  
Australië . . . . . 612-8717-6300  
Brazilië . . . . . 55-11-3686-4720  
Canada . . . . . 1-800-263-6179  
China (Beijing) . . . . . 86-10-6788-7799  
China (Shanghai) . . . . . 86-21-6886-3666  
China (Wuxi) . . . . . 86-510-528-2222  
Filippijnen . . . . . 63-2-658-2077  
Hong Kong . . . . . 852-2359-3149  
Japan . . . . . 81-45-461-3600  
Korea . . . . . 82-31-451-6600  
Latijns-Amerika . . . . . 1-414-540-5560  
Maleisië . . . . . 60-4-646-2700  
Mexico . . . . . 525-399-6963  
Nieuw-Zeeland . . . . . 61-2-8717-2200  
Singapore . . . . . 65-6477-7261  
Taiwan . . . . . 886-3-327-7788  
Thailand . . . . . 66-2-793-9200  
USA . . . . . 1-800-537-8791

Uw distributeur

**NEDELKO**

Head office

Nedelko B.V.  
Trondheim 1  
2993 LE Barendrecht  
T 0180 64 54 00  
W [www.nedelko.nl](http://www.nedelko.nl)

